

GAS VALVE

Gas Valve / 金型内負圧発生装置(ワンタッチ)

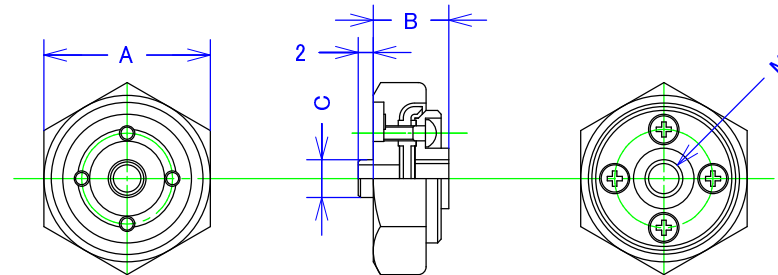
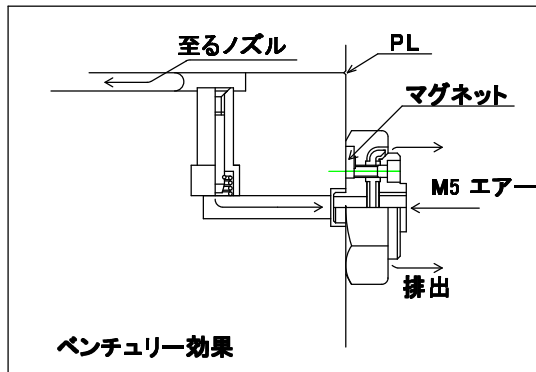
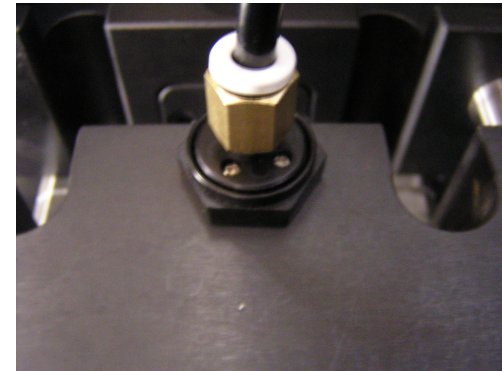
■ ここが独創。

横井氏らによる金型内可視化は、射出前のノズルからのガス噴射、ウエルド部の発火による焼け現象等、様々な射出成形充填過程における弊害を解明しました。ガスバルブは金型内を負圧とし、その諸問題を瞬時に解決します。

- 特徴
- 金型内負圧は、外観面の向上、成形ストレスによる変形を防ぎます。
 - 金型内負圧は、樹脂ヤニによる金型汚れを防ぎます。
 - 金型内負圧は、発火による樹脂焼けを防ぎます。

- 使用方法
- Stベンド(Product NO 20)と併用します。ガスの排出口にガスバルブを取り付け、M5部よりエアーを送り込みます。
 - 金型内に負圧が発生し、充填するガスを金型外に強制排出します。

- 推奨製品
- St- I St- II St- III St- IV (SELLBIC) PC6-M5(PISCO)



TYPE	A	B	C	M	数量	価格
GusV-M5	23	7	φ5	M5	6	21,000

PC6-M5(ニップル付き)

URL <http://www.sellbic.com>

Product NO 60(10.2002) idea factory